

Beszámoló

Ivánka Józsefné

(7940 Szentlőrinc Rákóczi utca 9. sz. telephely, Adószám: 76436680-1-22)

2. mérőidő záró kifizetési kérelem – 2021.08.31.

Az általam megpályázott VP6-19.2.1-82-8.1.1.17 azonosító számú (projekt azonosító: 3094754677) „Helyi termékek előállításának és piacra juttatásának támogatása” című LEADER helyi felhívás, amely támogatásra került, lehetővé tette, hogy több éves munkánkat újabb minőségi és színvonalas, igényes körülmények közé emeljük. A telephely fejlesztésével megvalósult a vállalkozás számára egy külön álló helyiség, mely korszerű és higiénikus létrehozásával alkalmassá válik arra, hogy a vásárló és érdeklődő közönség számára bemutassa tevékenységét és tudásának átadását. A projekt második – záró - mérőidőjében való vállalat hiánytalanul megvalósulása került. Az épület fejlesztéssel elkészült a kistermelői konyha, ahol az előállítási folyamatok és a tárolás is helyet kap. Az utolsó kifizetési kérelemmel benyújtom a Helyi Akciócsoport munkaszervezetéhez a melléklet fotódokumentációt, melyben látható mindaz a fejlesztés, mely megvalósulásra került.

A projekt megvalósulási helyszíne: 7940 Szentlőrinc Rákóczi utca 9. szám alatti telephely.

Az épület fejlesztésével bekerült egy komplett nyílászáró szerkezet, mely biztosítja az épület zárhatóságát, száraz és hűvös munkaterületet. A fürdőszoba/öltöző helyiség pedig a személyi feltételek és a tisztálkodás, higiénia feltételeként került megvalósulásra: zuhanyzó, mosdó, wc. Az épületben a melegvizet 2db elektromos vízmelegítő bojler biztosítja. Az épületben új villamoshálózat került kialakításra, ami magába foglalja a villamos csatlakozásokat, a kistermelői gépek biztonságos használata érdekében. A biztonságos üzemeltetést, érintésvédelmi szabványossági felülvizsgálattal támasztottuk alá. Korszerű világítási berendezéseket helyeztünk el, ami a megfelelő munkahelyi világítást biztosítja. Ipari 400 Voltos csatlakozókat is elhelyeztünk a nagy teljesítményű gépek üzemeltetése végett. Az esztétika és az időtállóság érdekében külső, belső és lábazati festés valósult meg. A nyílászáró beépítésének megvalósulásával párhuzamosan hőszigetelő eps lapok lettek elhelyezve, mely a megfelelő hővédelmet biztosítja az épület számára. A kistermelői konyhában a feldolgozó helyiség, az öltöző és mellékhelyiség kerámia járólappal és oldalfali csempével lett leburkolva (hidegburkolat). A pályázatban ezen munkafolyamatok kísérő anyagai kerültek elszámolásra, a burkolatokat saját költségen vásároltuk. Az alábbi kísérő anyagokat használtuk: aljzat kiegyenlítő, tapadó hidak, folyékony fólia, flexibilis csemperagasztó, fugázó anyagok, műanyag élvédők.

A botmixer vásárlásával lehetővé válik, a kisebb gyermekek számára az élményszerzés, hiszen a kisebb edényekben ők maguk is kézben fogva turmixolhatják a gyümölcsöket és a zöldségeket a különböző krémekhez, lekvárokhoz és szörpökhöz.

A térségi rendezvényeken való részvétel a tevékenységünk és működésünk egyik szerves építő köve, ahol is közvetlen kapcsolatot alakítunk ki és ápolunk a vásárlókkal.

A céloom, hogy a helyiségben rejlő lehetőségeket a kistermelői tevékenységem hasznára fordítsam, tágítsam a kínálatot és a lehető legtöbb család és vásárló életének részévé tegyem ezeket a nem mindennapi minőségű kézzel készült termékeket. Jövőbeni célunk egy olyan program összeállítása, mely a fiatal generációkat megcélozza, lehetőséget teremtve arra, hogy munkásságunk ne csak a termékekben merüljön ki, hanem a tudás átadása is megvalósulhasson.

A projekt tartalmazza a sikeres megvalósításból fakadóan a Helyi Akciócsoport közvetítésével értékesítési és bemutatkozási céllal való megjelenést a térségi rendezvényeken.

Nyílászáró ablak és ajtó



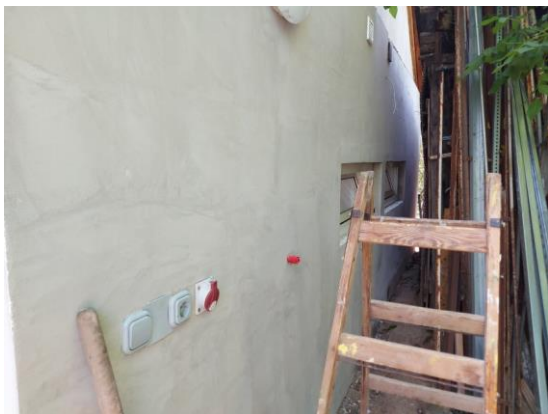




Fürdőszoba oldalfal és járólapozás



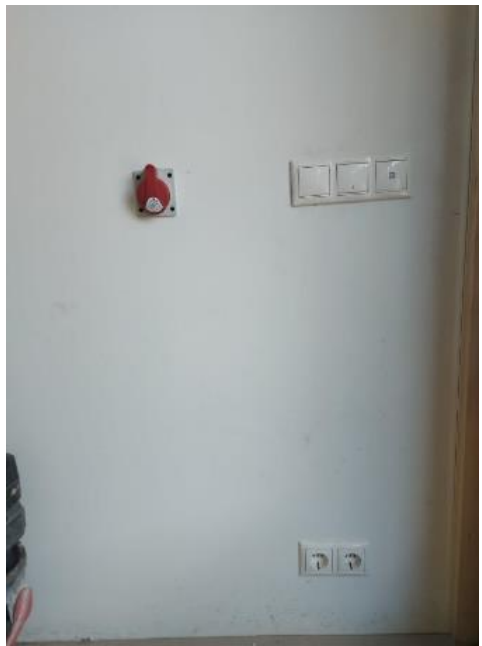
Épület homlokzat festése



Villanyszerelés









Felület kezelés





Fürdőszoba





Bojlerek





EPS Hőszigetelés









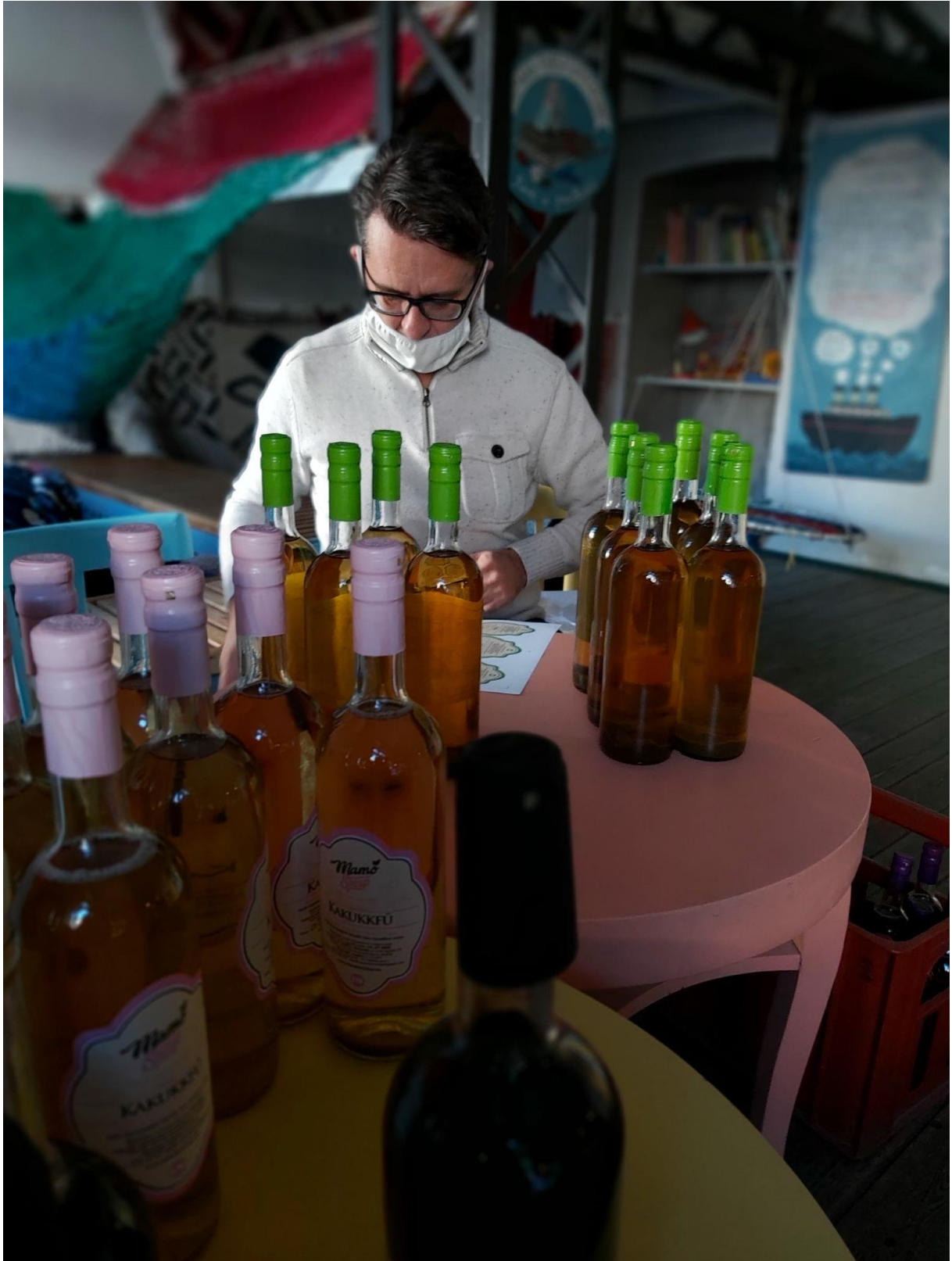


Termékek













Botmixer





HU:

Megnevezés: elektromos háztartási készülék, és / vagy tartozék (érvényes: a csomagoláson és a készüléken is jelölt pontos típusjelzéssel együtt)

Forgalmazó neve: BSH Kft.

Címe: 1023 Budapest, Árpád fejedelem útja 26-28.

Gyártó: BSH Hausgeräte GmbH

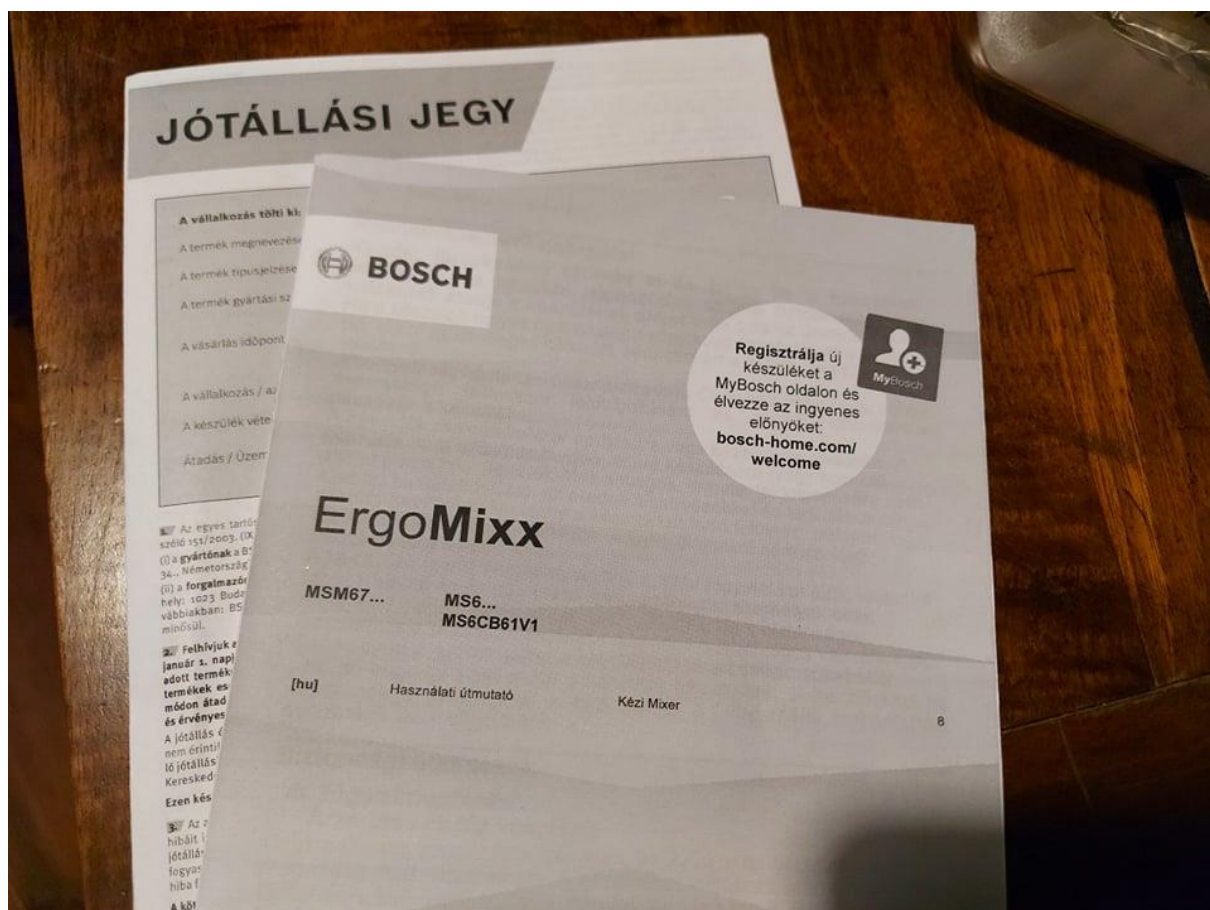
Származási ország: EU

Alapvető műszaki jellemzők, energiafelhasználás: lásd a készülék adattábláján (számmal, jellel, jelöléssel). Minden további információ a használati útmutatóban és a vásárlói tájékoztatóban (termékkatalógus) található.

1. osztályú termék. Az 1997./CIV tv. 9. és 10.§. alapján

Zajkibocsátási érték: a jóállású jegyen feltüntetve!

Termék megnevezése: Kézi/tálas mixer



JÓTÁLLÁSI JEGY

A vállalkozás tölti ki:

A termék megnevezése

A termék típusjelzése (E-Nr.)

A termék gyártási száma (FD.)

A vásárlás időpontja: 20 hó nap
(betűvel) forgalmazó p.h. aláírás

A vállalkozás / az üzembe helyező tölti ki (pl. gázkészülék esetén):

A készletlek vételára

Azadás / Üzembe helyezés időpontja: 20 hó nap
(betűvel) üzembe helyező p.h. aláírás

1) Az egyes termék fogyasztói cikkére vonatkozó kötelező jótállásról szóló 151/2003. (IX.22.) Korm. rendelet alapján

2) a gyártónak a BSH Hausgeräte GmbH (D-87309 München, Carl-Wery-Str. 3a., Németország), míg

3) a forgalmazónak a BSH Háztartási Készülék Kereskedelmi Kft. (székhely: 1037 Budapest, Árpád fejedelem útja 36-38., Magyarország, tevékenység: BSH Háztartási Készülék Kereskedelmi Kft. vagy Vállalat) nevűje.

1) Felhívjuk a fogyasztók figyelmét arra, hogy jelen jótállási jegy 2021. január 1. napjától hatályos, és kizárólag a 2021. január 1. napjától először termékekbe kerülő, az azóta időpontot megelőzően értékesített termékek esetében a termék csomagolásában elhelyezett vagy egyéb módon átadott jótállási jegy szerinti jótállási feltételek alkalmazandók és érvényesek.

A jótállás érvényesítésének előző ismertetett körvonalai és hatálya nem vonatkozik a készletlek eladásának az adóvezérlő szerződés alapján történő jótállási kötelezettségétől (kivéve, ha az eladó a BSH Háztartási Készülék Kereskedelmi Kft.).

Ha az készülék esetében a jótállási feltételek a következők:

1) Az előző feltételeknek megfelelően (2-11. pont) a készülék esetleges hibáit ingyenesen kijavítjuk, amennyiben a hiba bizonyíthatóan a jelen jótállási jegy kibocsátója hibás teljesítésének tulajdonítható, és a hibát a fogyasztó a hiba feloldását követően kérelmezni nem kívánja, de legkésőbb a hiba fogyasztó általi észlelésétől számított a hónapon belül jelt.

A kötelező jótállás időtartama

1) 10 000 forintot elérő, de 100 000 forintot meg nem haladó eladási ár esetén egy év,

2) 100 000 forintot meghaladó, de 250 000 forintot meg nem haladó eladási ár esetén két év,

3) 250 000 forint eladási ár feletti három év.

Ha a hiba a kézbesítést, illetve a (BSH Háztartási Készülék Kereskedelmi Kft. vagy forgalmazója által végzett) üzembehelyezést követően 10] hónapon belül merül fel, akkor a hiba teljesítést vételezzük, kivéve, ha a vállalat a készülék termékszámával vagy a hiba jellegével összeegyeztethetetlen. A vállalat mentesül a jótállási kötelezettség alól, ha bizonyítja, hogy a hiba oka a teljesítés után keletkezett.

A jótállási határidő a készülék fogyasztó részére történő átadása, vagy ha az üzembe helyezést a vállalat vagy annak megbízottja végzi, az üzembe helyezés napjával kezdődik.

Ha a fogyasztó a fogyasztói cikket az átadástól számított hat hónapon túl helyezi el üzembe, akkor a jótállási határidő kezdő időpontja a készülék átadásának napja.

A cserélhető akkumulátors készletkéknél magára az akkumulátorra, illetve az akkumulátor tartozékaira a jótállás kizárólag időtartama

a) 10 000 forintot elérő, de 100 000 forintot meg nem haladó eladási ár esetén egy év,

b) 100 000 forintot meghaladó, de 250 000 forintot meg nem haladó eladási ár esetén két év,

c) 250 000 forint eladási ár feletti három év,

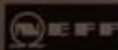
függetlenül attól, hogy az akkumulátor, illetve tartozék a készülékkel együtt vagy külön kerül megvásárolásra.

A megadott jótállási időszakokon túl a vállalat önkéntesen, minden 10 000 forintot el nem érő termékére 24 hónap jótállást, a 10 000 forintot elérő, de 100 000 forintot meg nem haladó eladási ár esetén pedig további 12 hónap (összesen tehát 36 hónap) jótállást biztosít.

A 250 000 forintot meg nem haladó eladási ár esetén a megadott 24 hónap jótállási időszakon túl további 60 hónap, 250 000 forint eladási ár feletti termékek esetén pedig a 3 év jótállási időszakon túl további 24 hónap jótállást önkéntesen 24 hónapig biztosítunk minden Magyarországon vásárolt Bosch és Hilti mosogatógép beépítetlen készülékére.



BOSCH



Bosch háztartási kiskészülékek zajszintjei

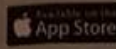
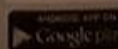
Bosch Termékkód	Zajszint (dB re 1 pW)	Bosch Termékkód	Zajszint (dB re 1 pW)	Bosch Termékkód	Zajszint (dB re 1 pW)	Bosch Termékkód	Zajszint (dB re 1 pW)	Bosch Termékkód	Zajszint (dB re 1 pW)
BKH2P1K3R	76 dB	BCS61P4A	78 dB	BWD421PRO	85 dB	MFV66660	80 dB	MSM64110	80 dB
BKH321E1	78 dB	BCS61KA2	78 dB	BZ0LJA310	80 dB	MFV66600	78 dB	MSM66020	80 dB
BKH3ALL23	78 dB	BCS61BA73	78 dB	BZ0LJA312	80 dB	MMB2111M	78 dB	MSM66120	80 dB
BKH3ALL38	78 dB	BCS81KA2	80 dB	BZ0LJA317	80 dB	MMB2111S	78 dB	MSM66150	80 dB
BKH320026	78 dB	BGB2HYG1	80 dB	BZ0L2B315	80 dB	MMB2111T	78 dB	MSM68100	70 dB
BKH320026	78 dB	BGB2XFL	80 dB	BZ0L2B316	80 dB	MMB21P0R	80 dB	MSM68150	70 dB
BKH42580	82 dB	BGB45UL1	66 dB	BZ0L2PERF	78 dB	MMB21P1W	80 dB	MSM65500	80 dB
BKH4P26	81 dB	BGB5APET1	75 dB	BZ0L2X100	80 dB	MMB4201B	80 dB	MSMP1000	70 dB
BKH4P400	82 dB	BGC65AAA1	78 dB	MCR13M644	80 dB	MMB4302B	76 dB	MUM4405	74 dB
BKH4800	81 dB	BGC65AAA2	78 dB	MCR13W872	80 dB	MMB6605M	73 dB	MUM4407	74 dB
BKH72180	78 dB	BGCIUB130	77 dB	MCM3100W	80 dB	MMB6607M	73 dB	MUM4427	74 dB
BKH7218R	78 dB	BGC21HYG1	78 dB	MCM4100	80 dB	MMB4P3W	89 dB	MUM4428	74 dB
BKH7218	78 dB	BGC21POW1	79 dB	MCM4200	80 dB	MMB4P60	88 dB	MUM4655EU	74 dB
BKH228LCK	78 dB	BGC21X300	78 dB	MCP3500N	68 dB	MMB401W	80 dB	MUM4800	74 dB
BKH1180C	78 dB	BGC21X350	78 dB	MCP720P8	68 dB	MMB402M	80 dB	MUM4856	74 dB
BKH41MAT	78 dB	BGC2U230	77 dB	MES3500	75 dB	MMB403M	80 dB	MUM48A1	74 dB
BKH41PCK	78 dB	BGC41068	69 dB	MES4010	80 dB	MMB404M	80 dB	MUM48R1	74 dB
BKH41PET2	78 dB	BGL2UA200	80 dB	MESM731M	65 dB	MMB405M	83 dB	MUM48W1	74 dB
BKH41PCK	80 dB	BGL2UB110	80 dB	MFQ2420B	75 dB	MMB406M	83 dB	MUM54230	76 dB
BKH41PCK	80 dB	BGL3EMONX	79 dB	MFQ2800G	75 dB	MMR0BA1	72 dB	MUM54251	76 dB
BKH41PET	80 dB	BGL3A310	79 dB	MFQ3010	75 dB	MMR0BR2	72 dB	MUM54R00	76 dB
BKH41PCK	80 dB	BGL3HYG	77 dB	MFQ3555	72 dB	MMR1SA1	71 dB	MUM55761	76 dB
BKH41PET	80 dB	BGL6FAM1	68 dB	MFQ36400	74 dB	MMRP1000	72 dB	MUM58231	76 dB
BKH41PET	80 dB	BGL8X230	72 dB	MFQ36440	74 dB	MS41B6170	80 dB	MUM5824C	76 dB
BKH41PET	80 dB	BGL54HYG2	68 dB	MFQ36460	74 dB	MS4CA4120	80 dB	MUM58259	76 dB
BKH41PET	78 dB	BGL54PET2	75 dB	MFQ36490	74 dB	MS4C061V1	80 dB	MUM58420	76 dB
BKH41PET	78 dB	BGS05A220	78 dB	MFQ364V0	74 dB	MS4C061V5	80 dB	MUM58920	76 dB
BKH41PET	78 dB	BGS05A222	78 dB	MFQ40302	65 dB	MS4C06120	80 dB	MUM58K20	76 dB
BKH41PET	78 dB	BGS05A238	78 dB	MFQ40303	65 dB	MS4C06155	80 dB	MUM5XW10	76 dB
BKH41PET	78 dB	BGS05X240	78 dB	MFQ4030K	65 dB	MS4C06190	68 dB	MUM5XW20	76 dB
BKH41PET	78 dB	BGS1UPOWER	79 dB	MFQ4030K	65 dB	MS4C061X1	65 dB	MUM5XW40	76 dB
BKH41PET	82 dB	BGS41FAM	68 dB	MFQ1P000	75 dB	MS414100	70 dB	MUM3A0R00	75 dB
BKH41PET	82 dB	BGS41PET1	72 dB	MFQ2500W	80 dB	MSM14500	70 dB	MUM3AX500	75 dB
BKH41PET	82 dB	BGS7RCL	68 dB	MFV2520W	80 dB	MSM16500	70 dB	MUM304S27	75 dB
BKH41PET	82 dB	BHN14N	62 dB	MFV3520W	78 dB	MSM24100	70 dB	MUM30X532	75 dB
BKH41PET	82 dB	BSS6224	80 dB	MFV3630A	78 dB	MSM24100W	70 dB	MUM30X561	75 dB
BKH41PET	82 dB	BWD41700	85 dB	MFV3640A	78 dB	MSM2410PW	70 dB	MUM31000	74 dB
BKH41PET	82 dB	BWD41740	85 dB	MFV45020	80 dB	MSM2410YW	70 dB	MUM32EW40	76 dB
BKH41PET	82 dB	BWD420HYG	85 dB	MFV66020	81 dB	MSM26100	70 dB	MUM32VM00	76 dB
BKH41PET	82 dB	BWD421PET	85 dB	MFV67460	82 dB	MSM2610B	70 dB	TSN6A011W	78 dB
BKH41PET	82 dB	BWD421POW	85 dB	MFV67850	82 dB	MSM26130	70 dB	TSN6A013B	78 dB
BKH41PET	82 dB			MFV68640	79 dB	MSM26500	70 dB	TSN6A017C	78 dB

Szeretné Ön is mobilapplikációval irányítani háztartási készülékét?

Az ingyenesen letölthető Home Connect alkalmazásnak köszönhetően könnyedén elindíthatja, vezérelheti a Home Connect képes készülékeket

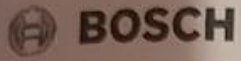
Eldöntheti a használati útmutatóban, hogy Home Connect képes készüléket vásárolt-e, amennyiben igen, kövesse az útmutatóban leírtakat és irányítsa készülékét távolról is.

Home Connect mobilapplikáció letölthető



CONNECTED BY
Home Connect

Home Connect mobilapplikáció letölthető az www.home-connect.com/hu/hu címen.



BOSCH

Regisztrálja új
készüléket a
MyBosch oldalon és
élvezze az ingyenes
előnyöket:
[bosch-home.com/
welcome](http://bosch-home.com/welcome)



ErgoMixx

MSM67...

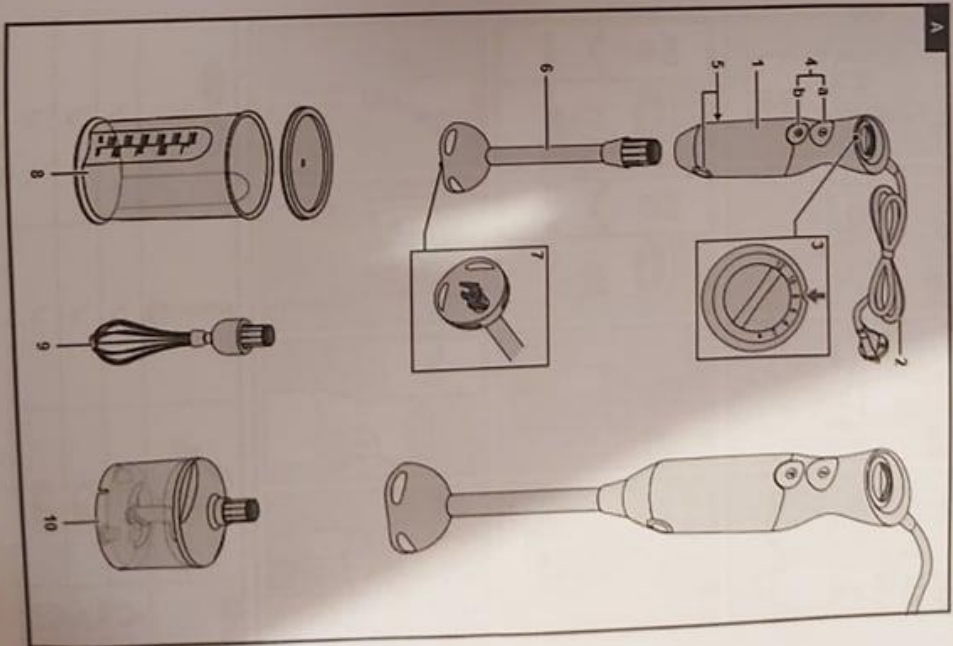
MS6...
MS6CB61V1

[hu]

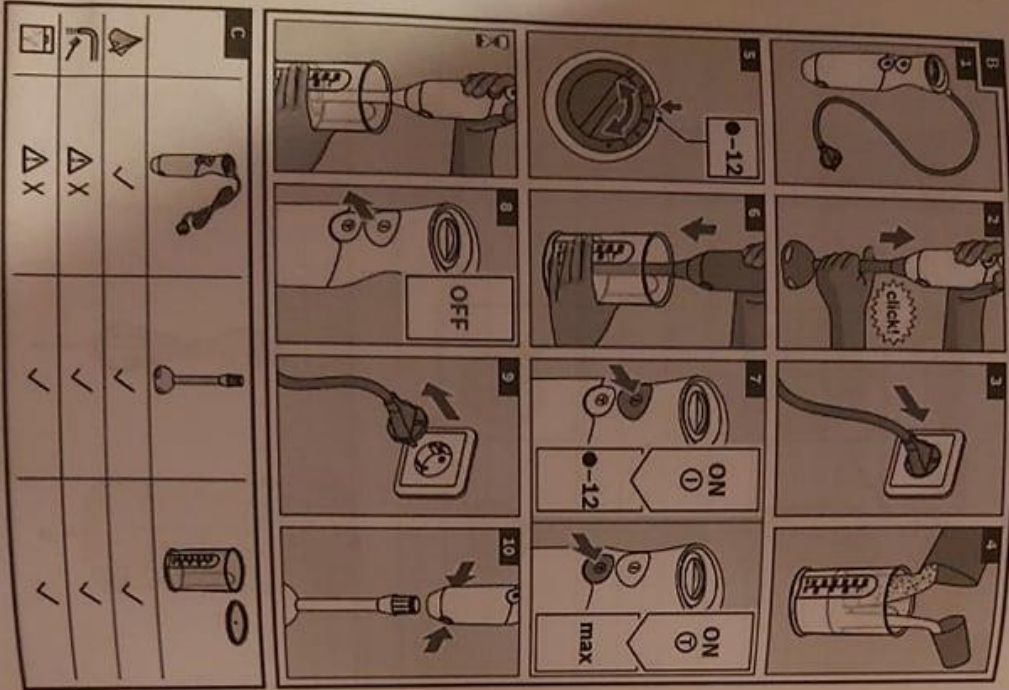
Használati útmutató

Kézi Mixer

8



Blank lined writing area.



This page is blank.



Köszönjük, hogy Bosch háztartási készüléket vásárolt!

Regisztrálja új készülékét a MyBosch oldalon és közvetlenül profilnáhat az alábbiakkal:

- Szakértői tippek & trükkök a készülékhez
- Garancia meghosszabbítási lehetőségek
- Képzőanyagok a tartozékokra és pótalkatrészekre
- Digitális használati útmutató és minden készülékadat egy helyen
- A Bosch Háztartási Készülék Szervíz egyszerű elérhetősége

Ingyenes és könnyű regisztráció - mobiltelefonon is:
www.bosch-home.com/welcome

BOSCH
SERVICE

Segítségre van szüksége? Itt megtalálja.

Szakértői tanácsok az Ön Bosch háztartási készülékéhez, ha
segítségre vagy javításra van szüksége a Bosch szakembereitől.
Itt megtalálja mindent a Bosch által kínált sokféle támogatási formáról:
www.bosch-home.com/service
Valamennyi ország kapcsolattartási adatait megtalálja a mellékelt szervíz
könyvtárban.

Robert Bosch Hausgeräte GmbH

Carl-Wery-Strasse 34

81739 München

NEMETORSZÁG

www.bosch-home.com



8001148015

(990301)



ErgoMixx

Friss vákuum-szigetelő

M55-

MSM6.. MSZV6FS1

[hu]

Használati útmutató

Tartozékok (Borname)

Regisztrálja
új készülékét
a MyBosch oldalon
és élvezze az
ingyenes
előnyöket:
[bosch-home.com/
welcome](http://bosch-home.com/welcome)



Rendeltetészerő használata

Ezt a tartozékot az ErgoMixx MS6... típusú botmixerhez terveztük. A tartozékok az FD9710-ki kezdve minden MSM6... típusú botmixerhez is használhatók. Kövesse a botmixerhez tartozó kezelési utasításokat.

A tartozékok soha ne használja más készülékekkel. Csak egymáshoz illő alkatrészeket használjon együtt. Ezt a tartozékokat a Bosch tárolóedények és zacskók vákuum szigetelésére terveztük. A tartozékok csak az útmutatóban leírt használatra alkalmasak.

Biztonsági tudnivalók

△ Fulladás veszély!

- A gyermekeket tartsa távol a vákuum cipzáras zacskóktól!
- Soha ne engedje a gyermekeket játszani a vákuum cipzáras zacskókkal!

△ Figyelmeztetési!

- A tartozék csatlakoztatása vagy eltávolítása előtt várja meg, amíg a készülék leáll, és húzza ki a hálózati csatlakozót.
- Üresjárásban ne működtesse.
- Soha ne merítse a vákuum pumpát folyadékba és ne tisztítsa folyóvíz alatt vagy mosogatógéppben.
- Minden összetevő higiéniai szempontból tökéletes kell legyen. Kezelés közben tartsa be a konyhai higiéniai szabályait.
- Hagyja, hogy az étel lehűljön a vákuumos szigetelés előtt.
- Ellenőrizze az étel mennyiségét tárolás után. Ne használjon kétséges mennyiségű ételt.

△ Fontosi!

- Soha ne nyúljon bele a szigetelő elemekbe étes, helyes, vagy fém eszközökkel.
- A tárolóedények és cipzáras zacskók mosogatógéppbe és fagyasztóba tehetőek. A fedél nélküli tárolóedények és a cipzáras zacskók mikrohullámú sütőbe tehetőek. A tárolóedények és tartományban használhatóak.
- A nyers hús, hal és szárnyasok tárolásához használt zacskókat tilos újra felhasználni!
- A tartozékok gondosan meg kell tisztítani minden egyes használat után, illetve ha hosszabb ideig nem használják. → „Tisztítás és karbantartás” a 12. oldalon

hu Áttekintés

Attekintés

- 1 **Abra**
 - a Vákuum pumpa
 - b Vákuum szelép
 - c Csatlakozó az alapegységhez
- 2 **Tárolóedény**
 - a Max. jelöléssel ellátott edény
 - b Cseppegtető *
 - c Fedél
 - d Szigetelőkapocok
 - e Vákuum szigetelés
 - f Vákuum lejtés
 - g Dátumbejelölő gyűrűk(raphónap)
 - h Fedél tomlós
- 3 **Vákuum cipzáras zacskók**
 - i Cipzár
 - j Max. jelölés
 - k Vákuum szigetelés
 - l Modellel függően

Az első használat előtt

Az új tartozékok használat előtt teljesen ki kell csomagolni, meg kell tisztítani, és le kell ellenőrizni.

△ **Figyelmeztetési!**
Soha ne üzemeltessen be sérült tartozékok!

- Ellenőrizze, hogy minden alkatrész megvan-e, és ellenőrizze, hogy nem sérültek-e.

Abra

- **a** Alaposan tisztítsa meg és szárítsa meg az összes alkatrészt az első használat előtt.
- **Tisztítás és karbantartás** a 12. oldalon

Trihan anyagú edény

Elemiszer vákuum alatt tárolása a bennük tartó étel frissességének megőrzése és élelertartamának meghosszabbítása, az étel maradására, illetve a mikroszűben való felmelegítése érdekében.

A trihan egy tökéletes műanyagfajta, melynek nincs semmilyen ásványi anyag, íze vagy szaga. A mikroszűben való használat előtt vegye le a tárolóedények tetelét.

Fedél vákuum szigeteléssel

A tárolóedények leggyakrabban szigeteléséhez egy vákuum jelzés. Ha a jelzés láthatóan befelé hordpad, elért a vákuum hatása.

A vákuum alatt levő fedél eltávolításához előbb fogja meg a vákuum szigetelést az egyik végéről és emelje fel. A fedél eltávolításához elegendő mennyiségű levegőt kell belülről engedni.

A tárolóedények teljesen látható egy dátumjelzés. Az étel beolvasása után a két gyűrű elforgatásával állítsa be a napot és a hónapot.

Cseppegtető tálca

A cseppegtető tálca elválasztja az ételt a tárolás alatt keletkező folyadéktól. A folyadék a cseppegtető tálca alatt gyűlik össze.

Vákuum cipzáras zacskók

Hasonlítsa a zacskókat elemiszer vákuum alatt tárolására a bennük tartó étel frissességének megőrzése és élelertartamának meghosszabbítása, az étel maradására, illetve sous-vide főzés érdekében.

Kizárólag eredeti Bosch vákuum cipzáras zacskókat használjon. Ezek a zacskók -18 °C és 85 °C közötti hőmérséklet tartományban használhatók.

Folyadékok tárolásához (pl. leves) tárolóedények használatát javasoljuk.

Sous-vide főzés

A sous-vide főzés egy alacsony hőmérsékleten, vákuum alatt történő főzési módszer.

Élelertartamú kockázati

Amikor ételt készít elő a sous-vide főzéshez, fontos, hogy mindig tartsa be a leírt alkalmazási és higiéniai előírásokat.

maradék faszárjak, illetve esetleg kátrósíték a műanyagot (pl. faszéregyöntvényekben lévő illoszálak). Ha olyan felületet dobog fel, mint pl. a sárgarépa, a müanyag akaratlanul elszineződhet, amely néhány csepp étolajjal eltávolítható.

A 2 ábrán látható az akaratrészek beszáradásának módja.

- A vákuum pumpát nedves ronggyal letörölje le és szárítsa meg.
- A többi tartozékot tisztítsa meg tisztítószerszennel és puha ruhával vagy szivaccsal, vagy helyezze őket a mosogatógéphez.
- Az újra felhasználható vákuum cipzárak zacskókat óvatosan ki kell tisztítani és teljesen megszáradni. A nyers hús, hal és szárazanyag tartókat is használt zacskókat illos újra felhasználni!
- Tisztításhoz távolítsa el a fedőt

→ **2. ábra**

A beállítógyűrűk kivétele

→ **3. képsorozat**

- A vákuumos tárolóedény fedelében található beállítógyűrűket ki kell venni ahhoz, hogy alaposan meg lehessen tisztítani őket.
1. Illeszzen egy kis méretű csavarhúzó a biztonsági gyűrűn lévő két res egyikebe, majd enyhén nyomás alkalmazásával óvatosan emelje ki a gyűrűt.
 2. Az ábrán látható módon távolítsa el a biztonsági gyűrűt és a beállítógyűrűket. Alaposan tisztítsa meg és szárítsa meg az összes

Tartozékok hu

3. Az ábrán látható sorrendben helyezze be a beállítógyűrűket. Helyezze be a biztonsági gyűrűt, egy kicsit megnyomva, hogy bepattanjon a helyére.

Tartozékok

A tartozékokat és pótalkatrészeket kereskedőtől vagy az ügyfélszolgálatól lehet beszerezni. Mivel a termékcor folyamatosan bővül, ezért lehetséges, hogy időközben további olyan tartozékok is megjelennek, amelyek itt még nem szerepelnek. Ebben az esetben www.boech-home.com weboldalon nézze meg a tartozékok legújabb listáját.

Leírás	Méret
MSZVDFCZ**	2 db vákuumos edény (1,0 l)
MSZVDFE1	10 db kis zacskó, 1,2 l
MSZVDFE3	10 db nagy zacskó, 3,0 l
MMZVDFB1*	Téglő palack (0,5 l)
MMZVDFB0*	Tárolóedény, kerék (0,75 l)
MMZVDFB1*	Tárolóedény, kerék (1,5 l)
MMZVDFB2*	2 db tárolóedény, kerék (0,75 l és 1,5 l)

*Ezeket a tartozékokat a **Vitamix** moxerhez fejlesztették ki, azonban kompatibilisek az ErgoMixx Friss vákuumos rendszerrel is.

** 2020-ban lesz elérhető.

A változás jogát fenntartjuk.

Hibaelhárítás hu

Hibaelhárítás
A következő táblázatban azokra a problémákra és hibákra talál megoldást, amelyeket saját maga is könnyen el tud hárítani. Ha egy hiba nem hárítható el, vegye fel a kapcsolatot az ügyfélszolgálatával.

Probléma	Lehetséges ok	Megoldás
Nem lehet vákuumot előállítani a tárolóedényben.	A fedél nincs a helyén A fedél tömítése nincs megfelelően behelyezve. A fedél vagy a vákuumtömítések szennyezettek vagy sérültek.	Ellenőrizze a kapcsolókat. Zárja be őket megfelelően. Pozícionálja megfelelően a fedél tömítést. Ellenőrizze, hogy a fedél, vákuum szigetelés és a fedél tömítése sérült-e. Ellenőrizze, hogy minden akaratrész tisztán és száraz-e. Különösen a szigetelőelemek. Alaposan tisztítsa meg őket és hagyja őket a levegőn megszáradni. → „Tisztítás és karbantartás” a 12. oldalon
Nem lehet vákuumot előállítani a cipzárak zacskóiban.	A cipzár nincs teljesen bezárva. A cipzár vagy a vákuum szigetelés szennyezett vagy sérült. A cipzárak zacskói sérültek.	A zacskó teljes hosszában szorosan zárja le a cipzárát. Ellenőrizze, hogy tiszták-e a szigetelő elemek. Alaposan tisztítsa meg őket és hagyja őket a levegőn megszáradni. → „Tisztítás és karbantartás” a 12. oldalon Ellenőrizze, van-e zacskón sérülés. Ha sérült, használjon másik cipzárak zacskót. → „Tartozékok” lásd a 13. oldalon
A vákuum nem tartható fenn a cipzárak zacskóiban.	A vákuum szigetelésére szánt éleleket cipzárak zacskóiban éles tárgyak (pl. csónok) lyukakat ejthetnek.	Ha a vákuum szigetelésre szánt éleleket cipzárak zacskóit éles tárgyak kilyukasztják, helyezze el őket úgy a zacskóiban, hogy ne tudják megsérteni a zacskó falát.

